



Enabling progress

Presentación corporativa




Enabling

progress







Un aerogenerador funcionando a pleno rendimiento produciendo energía limpia, un tren deslizándose por sus raíles a gran velocidad o la robustez y precisión del motor de un coche de altas prestaciones, son ejemplos de lo que hacemos posible gracias a la calidad de nuestro trabajo.

En Insertec queremos contribuir al desarrollo de la actividad humana y el progreso de nuestra sociedad.

Trabajamos en el mundo del calor industrial.

Somos fabricantes de hornos y refractarios, esenciales en industrias tan diversas como las energías renovables, el transporte o la automoción.

Nuestro sector es fundamental en el desarrollo de múltiples aplicaciones, generando el bienestar social del que disfrutamos hoy en día.

Por eso, nos sentimos orgullosos de nuestro trabajo.

Orgullosos del compromiso que tenemos con nuestro sector.

Orgullosos del esfuerzo y tesón con el que abordamos cada proyecto, del compromiso de nuestros trabajadores con la empresa, nuestros clientes y proveedores.



Compromiso Insertec

La convicción de que se podían mejorar la manera de abordar ciertos procesos industriales, es lo que unió a los socios fundadores, cuando en 1980 decidieron crear Insertec.

En aquel momento, era necesario poner al cliente en el centro de la ecuación y crear una empresa que con visión de futuro, diese las soluciones adecuadas en cada ocasión, por encima incluso de su beneficio inmediato.

Y es en lo que creemos todavía.

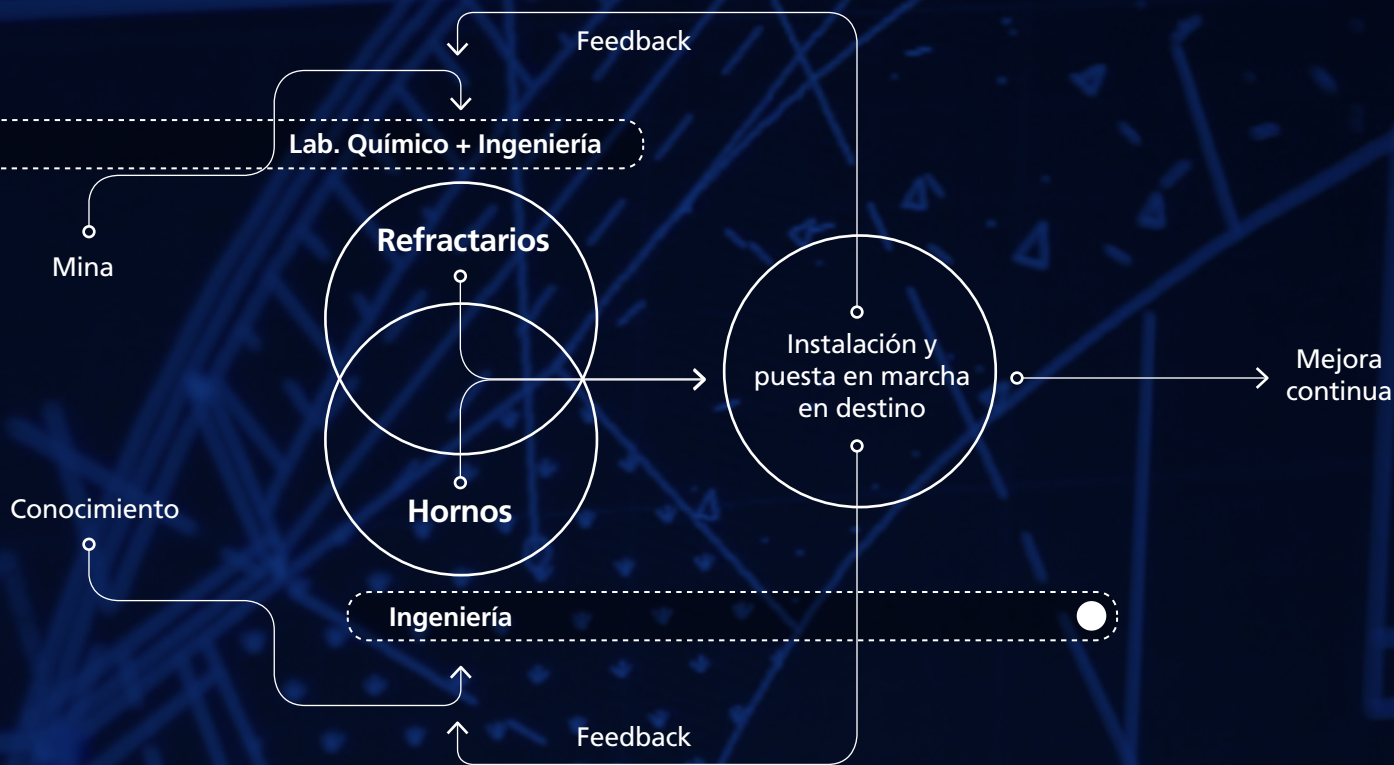
Ese es el carácter de Insertec y nuestra promesa:

En Insertec nos comprometemos a dar soluciones innovadoras en el sector del calor industrial, diseñando y fabricando hornos industriales y refractarios a medida, estableciendo relaciones duraderas que superen las expectativas de nuestros colaboradores.

Hoy en día, esta filosofía está muy enraizada en nuestro ADN y nos mantenemos fieles a estos principios.



Proceso de producción integral



Nuestros conocimientos en ingeniería y fabricación de hornos nos ayudan a producir mejores refractarios, y nuestro profundo conocimiento en refractarios nos ayuda a diseñar mejores hornos.

Una ventaja competitiva que nos hace ser el compañero de viaje idóneo en muchos proyectos. Con el tiempo, una de las facetas más valorada por nuestros clientes.

Además, contamos con un laboratorio químico de primer nivel, en el que llevamos a cabo los análisis y pruebas que garantizan la idoneidad de las soluciones ofrecidas. Colaboramos igualmente, con universidades y otros laboratorios especializados, lo que nos permite dar respuesta a las situaciones más exigentes.

Otro de los aspectos cruciales que separa Insertec de sus competidores es nuestro proceso de producción integral. Insertec tiene la capacidad de controlar todas las facetas de la fabricación de sus productos. Desde la extracción de las materias primas para refractarios en nuestra propia mina, hasta el montaje y puesta en marcha de los equipos en las instalaciones del cliente.

inse

Insertec en el mundo

Inter



Ir más allá, también quiere decir internacionalizarse.

Intersec tiene su sede principal en el área metropolitana de Bilbao. El País Vasco se ha consolidado como un referente mundial a nivel tecnológico e industrial y está muy bien conectado mediante un puerto y un aeropuerto, con el resto del mundo. Nuestras filiales están presentes en 8 países abarcando los principales mercados, y nuestras numerosas delegaciones comerciales se reparten por todo el mundo. En la actualidad Intersec tiene una plantilla global por encima de las 250 personas.

Nuestra estructura internacional está formada por las siguientes filiales:


INTERSEC INDUSTRIAL , Tultitlán, México
INTERSEC MEXICO, en Monterrey, México
IFI INTERSEC FORNOS INDUSTRIAIS, en Sao Paulo, Brasil
INTERSEC REFRÁTRIOS DO BRASIL, en Sao Paulo, Brasil
INTERSEC ITALIA, en Turin, y LA FILK ITALIANA ambas en Italia
INTERSEC REFRACTORY SOLUTIONS (ZHENJIANG) CO., LTD., en Zhenjiang, China
INTERSEC RUS Ltd., en Rusia
SANKEN INTERSEC EUROPE, Joint Venture con SANKEN SANGYO de Japón.

Gracias a nuestras alianzas estratégicas hemos conseguido una mayor presencia internacional.

Nuestros partners en el mundo son:

SANKEN SANGYO, importante fabricante de Hornos Industriales, de Hiroshima, Japón.
WAHL REFRACTORIES, especialista en piezas prefabricadas, de Ohio, USA.

Preparando el futuro



Nuestra decidida apuesta por el progreso nos hace mirar hacia adelante y prepararnos para el futuro.

Siempre conscientes de la incidencia que la actividad industrial tiene sobre el planeta, Insertec ha adquirido un compromiso vital con la sostenibilidad y la responsabilidad social para asegurarnos que dejamos a las generaciones venideras, un mundo mejor.

En este sentido, llevamos años investigando la producción de refractarios de regeneración, que puedan dar respuesta sostenible a las necesidades futuras o a las empresas socialmente más responsables.

También fabricamos distintos tipos de hornos industriales para procesos de reciclaje industrial.

Nuestro lema "enabling progress" captura de manera positiva y global los valores que nos hacen especiales así como la responsabilidad y compromiso que nos permiten avanzar.



Enabling



progress

Catálogo de producto:

- Hornos industriales:

- Fundición Aluminio: pág. 16
- Reciclado de Aluminio: pág. 18
- Tratamiento Térmico: pág. 20

- Productos Refractarios:

- Fundición Férrica y Acero: pág. 22
- Fundición Aluminio: pág. 23
- Acerías, Cementeras, Fritas y Tratamiento Térmico: pág. 24

Hornos
Industriales\

Fundición de Aluminio

Insertec diseña, fabrica e instala hornos y refractarios para el sector de la fundición de aluminio.



\ MELTOWER®



\ MELTOWER®



\ MELHOLDER® "in-Line"



\ DMAE horno dosificador



\ Tratamiento térmico en continuo T6

Aplicaciones (tratamientos):

- . Fusión y mantenimiento.
- . Tratamiento térmico.

Sector industrial:

- . Fundición inyectada.
- . Fundición en baja presión.
- . Gravedad en molde permanente o arena.

Procesos en fundición:

- . Fusión y mantenimiento.
- . Tratamiento térmico T4, T5, T6, T7, ...

Hornos de fusión:

- . MELTOWER® unidad de fusión central, basculante o estático.
- . MELHOLDER® fusión y mantenimiento en cada célula colada.
- . Proceso "in-line", para fusión y tratamiento de metal líquido. (desgasificado, modificado y filtrado) en continuo
- . Hornos combinados para fusión y aleación, con MELTOWER®, solera seca y vórtice de inmersión ALUSWIRLER®.

Hornos mantenedores:

- . RMAE, mantenimiento con pozo de colada y bóveda radiante.
- . SMAE, con pozo de colada y resistencias sumergidas verticales.
- . IMAE, con pozo de colada y resistencias horizontales.
- . DMAE, dosificador por presiones y tiempos.

Hornos tratamiento térmico:

- . T5 con cadena transporte sin cestas, proceso continuo.
- . T5 y T6 solera de rodillos con/sin cesta, proceso continuo.
- . T4, T5 y T6 hornos de cámara, proceso por lotes.

Hornos
Industriales \

Reciclado Aluminio

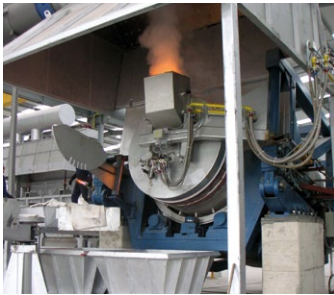
Insertec diseña, fabrica e instala hornos y refractarios para el sector del reciclado de aluminio.



\ Revebero



\ Reverbero pozo lateral en refinería



\ Horno rotativo FARD



\ ALUSWIRLER®



\ IDEX®, 22 tph.

Aplicaciones (reciclado):

- . Chatarras, empaçados, perfiles.
- . Latas UBC, virutas, etc.
- . Escorias blancas y negras.

Sectores industriales:

- . Reciclado secundario.
- . Reciclado interno en fundición.

Tipos de horno:

- . ALUSWIRLER® fusión virutas en proceso vórtice de inmersión.
- . Reverbero con pozo abierto lateral.
- . FARB horno rotativo basculante, para fusión de chatarras y escorias.
- . Reverberos multi-cámara, con solera seca, hasta 100 Tn.
- . Fusión y mantenimiento.
- . Estáticos y basculantes.

Equipos auxiliares:

- . Máquinas de cargar.
- . Prensas para escorias calientes.
- . Secado de virutas y deslacadores.
- . Sistemas combustión oxy/gas y regenerativos.
- . Sistemas recirculación con bombas mecánicas, electromagnéticas o tapones porosos.
- . Cucharas transporte de metal líquido.
- . Líneas de lingotazo automático.
- . Sistemas de monitorización SCADA.

Hornos
Industriales\

Tratamiento Térmico

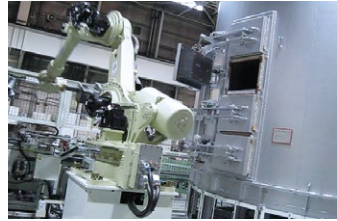
Insertec diseña, fabrica e instala hornos para tratamiento térmico, forja y calentamiento.



\ Horno cámara con
máquina cargar



\ Horno vacío



\ Solera giratoria



\ Pote



\ Carro



\ Tanque temple incorporado



\ Continuo cinta



\ Horno recocado bobinas aluminio

Aplicaciones (tratamientos):

- . Normalizado.
- . Austenizado.
- . Temple.
- . Revenido.
- . Recocido.
- . Distensionado.
- . Aluminio T4, T5, T6.
- . Cementación.
- . Nitruración.
- . Carbonitruración.
- . Nitrocarburation.
- . Soldadura.
- . Brazing.
- . Vacío.

Sectores industriales:

- . Automoción.
- . Metalúrgico.
- . Aeronáutico.
- . Eólico y petroquímico.
- . Herramientas y tornillería.
- . Rodamientos y engranajes.

Tipos de horno:

- . Continuos e intermitentes.
- . En atmósfera abierta, inerte o controlada.
- . Temperaturas desde 100°C hasta 1250°C.

Equipos auxiliares:

- . Tanques de temple.
- . Estaciones de enfriamiento.
- . Máquinas de cargar.
- . Mesas de carga / descarga.
- . Generadores de atmósfera.
- . Lavadoras.
- . Dosificación y pesaje.
- . Acumuladores de piezas.

Fundición Férrica y Acero

El sistema productivo cada más exigente hace que nuestros clientes tengan menos tiempo en sus paradas, esto nos exige continuos desarrollos de nuestros productos, productos más resistentes, con curvas de secado más cortas.



Nuestra experiencia en este sector viene avalada por más de 35 años suministrando al 70% de las fundiciones férricas nacionales y a un elevado número de fundiciones en el ámbito internacional.

Tipos:

Masas secas:

- . CUARSILES: Siliciosos.
- . INSETAG: Alumina magnesia.
- . INSEMAG: Magnesia.

Materiales plásticos:

- . INSEPLAST

Materiales gunitables:

- . INSEGUN

Hormigones:

- . ULTRALOC
- . INSELOC
- . INSECAST
- . BERELOC - Autocolable

Aplicaciones:

- . Hornos inducción de crisol.
- . Hornos de canal.
- . Cubilotos.
- . Hornos rotativos.
- . Cucharas de tratamiento y trasvase.
- . Unidades de colada automática.



\ Horno crisol



\ Horno canal



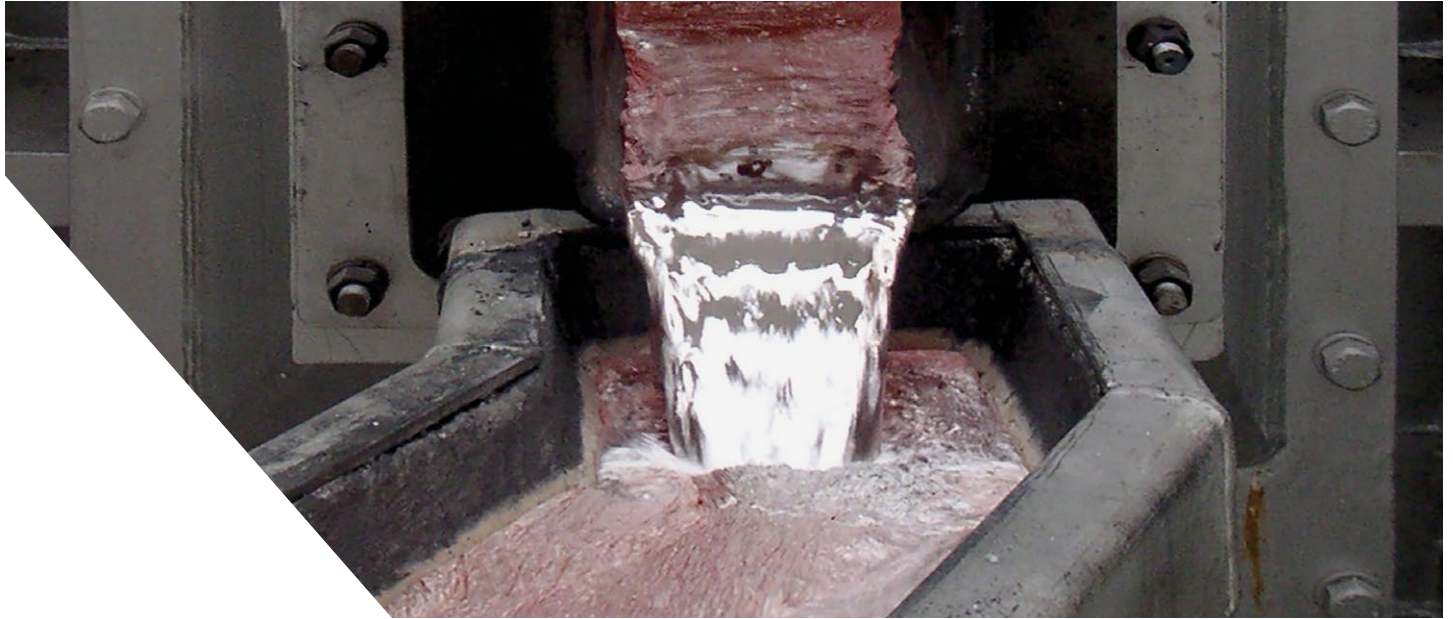
\ Cucharas hierro



\ Cucharas acero

Fundición Aluminio

En **insertec**, además de la amplia gama de masas refractarias diseñamos nuevos sistemas de montaje del revestimiento en "pieza prefabricada". Sistema que cumple con los procesos productivos más exigentes.



Masas refractarias:

Revestimientos completos y reparaciones de hornos de fusión, mantenimiento y dosificación, regueras y cucharas de transporte, con supervisión y estudios previos.

- . ALULOC
- . CARBOLOC
- . EROLOC
- . INSELOC
- . SIFCA®

Piezas prefabricadas :

- . Marcos de puertas
- . Placas de impacto
- . Fondos de cuchara
- . Conos sumergidos
- . Hornos completos
- . Rampa de horno



\ Marcos de puertas



\ Revestimiento completo horno reverberero en hormigón refractario



\ Revestimiento en pieza prefabricada



\ Rampa horno



\ Horno rotativo en pieza prefabricada

Acerías, Cementeras, Fritas y Tratamiento Térmico



Acerías:

Hormigones y masas refractarias:

- . Monolíticos para hornos de arco.
- . Refractarios para artesas y cucharas.
- . Relleno de piquera para EBT, BOTALITE.

Piezas prefabricadas :

- . Placas impacto.
- . Deltas para hornos de arco.
- . Bloques y labios para tapas y cucharas.



Cementeras:

Hormigones y Masas Refractarias:

Colados, vibrados o proyectados...

Piezas prefabricadas :

- . Anillo de salida.
- . Sopladores.
- . Válvulas / TAD.
- . Placas de impacto.
- . Fundas de termopar.
- . Piezas especiales bajo plano.



Fritas y esmaltes:

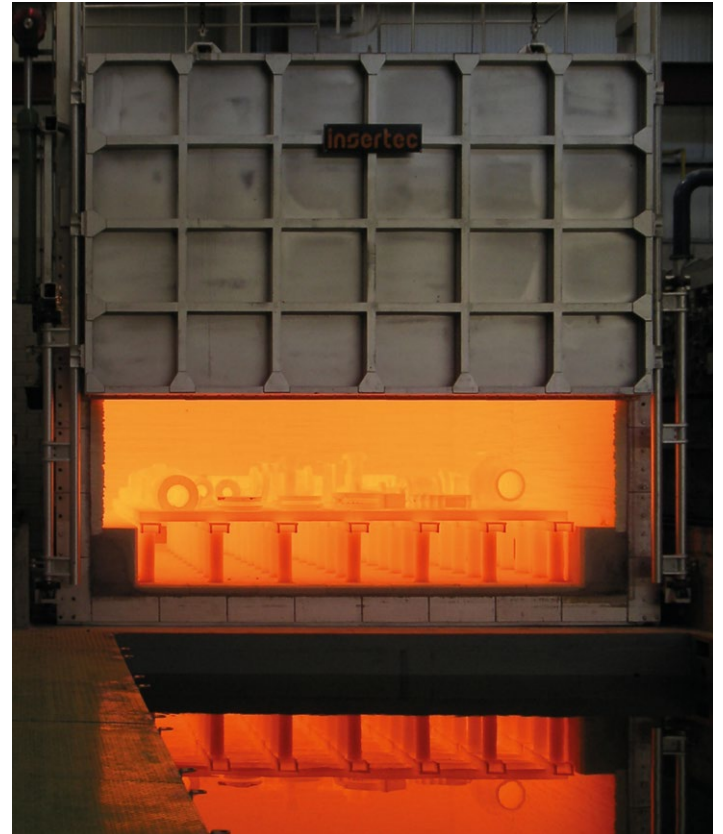
Cerámica y Vidrio.

Hormigones refractarios :

Gama completa en aplicaciones para:
Horno para fritas, esmaltes, vidrio porcelana y cerámica.

Piezas prefabricadas :

- . Piqueras de colada.
- . Bolas dosificación.
- . Piezas especiales bajo plano.
- . Bloques de quemador.
- . Ladrillos AZS.



Tratamiento térmico:

Línea completa de revestimientos para hornos de tratamiento térmico.

Piezas prefabricadas:

- . Machones.
- . Marcos.
- . Soleras.
- . Vigas soporte.

Materiales refractarios:

- . Hormigones bajo en cemento:
INSELOC 40 TO, 50 TO.
- . Hormigones refractarios aislantes: INSELITE 1100
GUNLITE 1200
- . Hormigones de medio contenido en cemento:
EROLOC 80 SR.
- . Fibras cerámicas
- . Placas aislantes.

Estudios para mejoras en rendimientos energéticos:

- . Termografías.
- . Energía eficiente.



Enabling progress

insertec 
Furnaces & Refractories

Insertec Worldwide

INSERTEC HEADQUARTERS:

\ Etxerre Kaminoa 21 \
48970 \ Basauri \ Bizkaia \ Spain

Tel.: +34 - 944 409 420 (Furnaces)
+34 - 944 409 450 (Refractories)

insertec@insertec.biz

WORLDWIDE:

BRAZIL:

\ Insertec Refractorios do
Brasil Ltda.
Piracicaba \ São Paulo \ Brazil

\ IFI Insertec Fornos
Industriais Ltd.
Piracicaba \ São Paulo \ Brazil

CHINA:

\ Insertec Refractory
Solutions
(Zhenjiang) Co., Ltd.
Zhenjiang \ Jiangsu \ China

ITALY:

\ Insertec Italia, Srl.
Torino \ Italy

MEXICO:

\ Insertec Industrial, S.A. de
C.V.
Tultitlán \ Edo. de México \
Mexico

\ Insertec México, S.A. de C.V.
Monterrey \ Nuevo León \
Mexico

RUSSIA:

\ Insertec RUS Ltd.
Moscow Region \
Chechov District \ Russia